



École nationale  
de musique, danse  
et art dramatique  
Villeurbanne



LES INSTANCES  
DE CONCERTATION  
DE L'ENM

# L'instance de concertation transversale des personnels

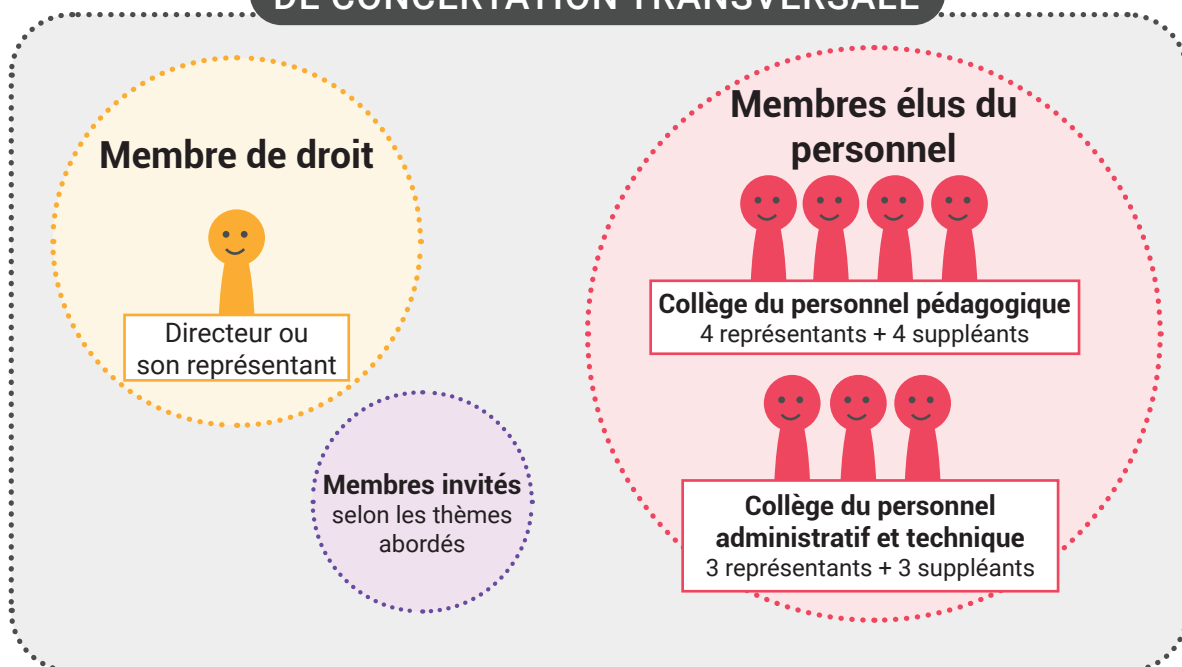
*Mais qu'est-ce que c'est ?*

L'Instance de concertation transversale des personnels est une nouvelle instance créée en 2021, conçue dans le cadre du dialogue social de proximité. C'est une spécificité de l'ENM.

Elle a pour objet de s'informer et rechercher collectivement des solutions sur des sujets multi-thématiques et en présence de toutes les catégories de personnel.

**Thèmes** : diffusion, règles de vie, convivialité, bâtiment, gestion des salles, accueil du public...

## Composition de l'INSTANCE DE CONCERTATION TRANSVERSALE



Instance de concertation transversale :

- Se réunit 3 fois / an
- Une organisation tournante
- Une réunion préparatoire avec le directeur
- Des résolutions votées à bulletin secret à la majorité

**En attendant les élections de janvier 2022**

### Création d'une instance transitoire

En attendant les élections des membres représentants du personnel, il a été convenu d'organiser une instance transitoire, dont les membres ont été tirés au sort le 30 septembre dernier parmi les membres du personnel.

**Cette instance se réunira environ 3 fois entre octobre et mars** pour rechercher collectivement et en présence de toutes les catégories de personnel, des solutions sur des sujets tels que l'accueil du public, les règles de vie, la convivialité, le bâtiment, la gestion des salles...

Contact : Charlotte Lavie, responsable administrative et financière