

# Le conseil d'établissement

## Mais qu'est-ce que c'est ?

Le conseil d'établissement est une nouvelle **instance de concertation, créée en 2021**.

Elle a pour objet de :

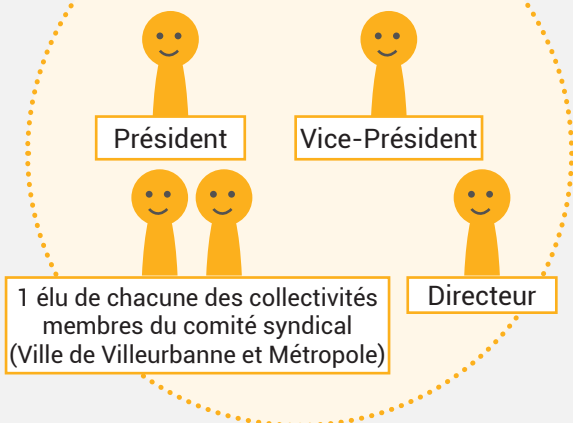
- **Rendre compte de l'activité**
- **Communiquer sur les grandes orientations** de l'établissement et les perspectives d'avenir
- **Formuler des propositions**

Le conseil d'établissement **se réunit au moins une fois par an**, sur convocation du Président.

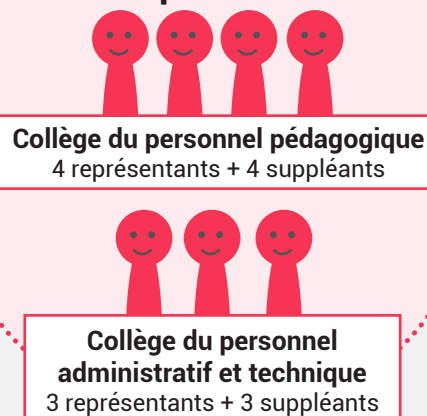
Les premières élections des représentants des élèves et parents d'élèves ainsi que du personnel de l'ENM auront lieu **du 17 au 24 janvier 2022**.

### Composition du CONSEIL D'ÉTABLISSEMENT

#### Membres de droit



#### Membres élus du personnel



#### Membres usagers

##### Membres élus :



##### Membres désignés :



Membres invités  
selon les thèmes  
abordés