



VEN. 22 NOVEMBRE 14h à 17h - salle A. Duhamel



## Un Autre Brésil : La richesse des musiques du Nord-Est du Brésil et le jazz

**Ewerton Oliveira**

Ouvert à tous les élèves de l'ENM  
Contact : Pierre Baldy-Moulinier  
[p.baldy-moulinier@enm-villeurbanne.fr](mailto:p.baldy-moulinier@enm-villeurbanne.fr)

SAM. 26 NOVEMBRE 9h30 à 12h30 - grenier à musiques



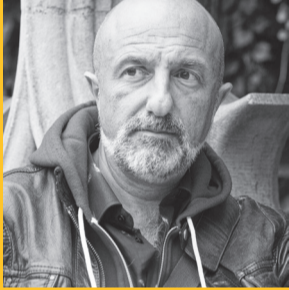
## Guitare : Musiques brésiliennes

Partenariat avec le Festival Les Guitares

**Gaelle Solal**

Participation réservée aux élèves de la classe de guitare classique.  
Ouvert à tous en auditeur libre.  
Réservation : Bruno-Michel Abati [bm.abati@enm-villeurbanne.fr](mailto:bm.abati@enm-villeurbanne.fr)

SAM. 26 NOVEMBRE 10h à 12h - salle A. Duhamel



## Théâtre : Pulpo Découverte des écritures hispanophones contemporaines

**Jean-Philippe Salerio**

Participation réservée aux élèves 3CR-COP théâtre en partenariat avec le CRR de Lyon  
Infos et réservation : Caroline Boisson  
[c.boisson@enm-villeurbanne.fr](mailto:c.boisson@enm-villeurbanne.fr)

MER. 11 JANVIER 9h30 à 12h30 - studio Ailey



## Pratiques somatiques : la méthode Feldenkrais

Le mouvement fonctionnel au service de l'expression artistique

**Corinne Garcia**

Ouvert aux élèves du département de théâtre  
Infos : Caroline Boisson [c.boisson@enm-villeurbanne.fr](mailto:c.boisson@enm-villeurbanne.fr)

SAM. 28 JANVIER au CRR de Lyon

SAM. 4 MARS après-midi au Théâtre Kantor de l'ENS

## Hautbois : dans le cadre de la 17<sup>e</sup> édition du Festival Européen Latin Grec qui célébrera cette année L'Énéide de Virgile

**Agnès Demeulenaere**

Projet en partenariat avec le CRR, l'ENS et l'ENM

Ouvert aux élèves en classe de hautbois  
Infos et réservation : Guillaume Hamet [g.hamet@enm-villeurbanne.fr](mailto:g.hamet@enm-villeurbanne.fr)

SAM. 4 FÉVRIER 10h à 16h - salle Copeau



## Danses du Maghreb

**Amin Sebaha**

Ouvert aux élèves du département danse et aux classes de percussions orientales et musiques orientales  
Réservation : Farida Féhrod [f.ferhod@enm-villeurbanne.fr](mailto:f.ferhod@enm-villeurbanne.fr)

MAR. 21 FÉVRIER 9h30 à 17h - salle West Side



## Batterie : Introduction aux mesures asymétriques à travers un répertoire inspiré des Balkans

**Hadrien Santos Da Silva**

Ouvert aux élèves batteurs ou percussionnistes d'un niveau intermédiaire le matin de 9h30 à 12h30 et ouvert à toutes et tous l'après-midi de 14h à 17h  
Infos : [p.baldy-moulinier@enm-villeurbanne.fr](mailto:p.baldy-moulinier@enm-villeurbanne.fr)

VEN. 24 FÉVRIER 9h à 18h - salle A. Duhamel



## Pratiques de l'accompagnement, de la mélodie et/ou du lied et de la musique de chambre

**David Selig**, professeur d'accompagnement au CNSMD de Lyon

Ouvert aux élèves de la classe d'accompagnement et aux élèves chanteurs et instrumentistes de l'ENM.  
Réservation : Danièle Clémot [d.clemot@enm-villeurbanne.fr](mailto:d.clemot@enm-villeurbanne.fr)

Cette journée s'inscrit dans un temps fort autour de l'accompagnement.

SAM. 25 FÉVRIER 9h30 à 12h30 - grenier à musiques

## Accordéon-yoga : Rapport corps-instrument

**Thierry Accard**

Ouvert aux élèves de la classe d'accordéon  
Réservation : Mélanie Brégant [m.bregant@enm-villeurbanne.fr](mailto:m.bregant@enm-villeurbanne.fr)

SAM. 25 FÉVRIER 9h à 19h - CRR de Lyon



## Contrebasse

**Théotime Voisin et Léo Genet**

Membres du Concertgebouworkest

Dans le cadre de la venue de l'orchestre du Concertgebouworkest d'Amsterdam à l'Auditorium de Lyon / partenariat CRR

Réservée aux élèves de cycle 3/PPES en classe de contrebasse.  
Ouvert à tous en auditeur libre  
Réservation : Nicolas Janot [n.janot@enm-villeurbanne.fr](mailto:n.janot@enm-villeurbanne.fr)

MAR. 14 MARS 17h à 20h (ATTENTION modifications date et horaires) ET MAR. 21 MARS 13h à 16h - grenier à musiques



Cathy Berberian

## Masterclass voix : Découverte de la musique contemporaine par le prisme de Cathy Berberian sur 2 œuvres : La sequenza III de Luciano Berio et l'Aria de John Cage

**Elizabeth Grard**

Ouvert aux classes de chant pour la pratique  
Pour les auditeurs : recommandé aux départements voix et théâtre, et ouvert à tous.  
Pas de réservation préalable nécessaire pour les auditeurs.  
Contact : Virginie Pochon [v.pochon@enm-villeurbanne.fr](mailto:v.pochon@enm-villeurbanne.fr)

VEN. 24 MARS 9h15 à 13h - grenier à musiques



## Violoncelle

**Nicolas Hartmann**

Violoncelle solo de l'Orchestre national de Lyon

Ouvert aux élèves de cycle 3 en classe de violoncelle  
Infos : Jean-Sébastien Barbey [js.barbey@enm-villeurbanne.fr](mailto:js.barbey@enm-villeurbanne.fr)

Précisions sur notre site internet sur la date de l'événement : [www.enm-villeurbanne.fr](http://www.enm-villeurbanne.fr)