

# théâtre danse musique

saïson 22-23  
octobre à janvier

ENM

ÉCOLE NATIONALE DE MUSIQUE,  
DANSE ET ART DRAMATIQUE  
DE VILLEURBANNE

VILLEURBANNE 2022

Capitale  
française  
de la culture

# Édito

Une nouvelle saison commence pour l'École Nationale de Musique, Danse et Art Dramatique de Villeurbanne, toujours en cette année exceptionnelle où la ville, avec son label Capitale française de la Culture, se pare de mille et une propositions artistiques pour petits et grands.

Les enfants villeurbannais pourront profiter de beaux moments artistiques avec des spectacles spécialement conçus pour eux.

Certaines classes s'initieront aux lutheries sauvage et électronique dans le cadre des nouveaux Minimixés.

Nous nous retrouvons avec plaisir à l'automne avec de jeunes artistes, anciens élèves de l'ENM, pour un spectacle audiovisuel immersif *Derrière l'écran* et le groupe hip-hop Daymen, lauréat du tremplin découverte 2022 de l'ENM.

Et pour la saison de spectacles, nos élèves de l'ENM accompagnés de leurs enseignants préparent des créations autour de Duke Ellington, Jimi Hendrix et Robert Desnos. Les arts numériques sont à l'honneur cette année avec ateliers bidouilles et expérimentations, séances découvertes pour le grand public et bientôt un festival (fin mars 23) en lien avec les autres conservatoires de l'agglomération.

L'ENM vit avec son temps et continue de proposer des moments d'émerveillement, d'innovation et de plaisirs partagés.

Cédric Van Styvendael, Maire de Villeurbanne  
Stéphane Frioux, Adjoint à la Culture



## Une école inclusive et solidaire

L'objectif et le souhait de l'établissement sont de développer et d'améliorer l'accueil des personnes en situation de handicap, en mettant si besoin en place les compensations favorisant l'inclusion et la mixité.

Pour permettre cet accueil dans les meilleures conditions possibles dès le début du parcours de l'élève, nous proposons aux familles de se rapprocher du Référent handicap.

Merci de prendre contact avec  
Sylvie Cointet, référente handi-  
cap sur l'établissement :  
Tél. 07 87 15 69 79  
coordination@enm-villeurbanne.fr

# Envolées

Partenariat Théâtre de l'Iris



THÉÂTRE



Écriture, adaptation de roman, mise en scène, jeu... pour obtenir leur Diplôme d'Études Théâtrales (DET), les élèves doivent appréhender les multiples aspects de la création et faire preuve d'audace et d'imagination. Nous vous invitons à venir découvrir trois spectacles créés à cette occasion en 2022.

**Lun. 7 novembre 19h**

SALLE ANTOINE DUHAMEL

## Effeillée

**Écriture et mise en scène :** Louise Dailloux Masiuk  
Dans cette forêt, il y a quelque chose d'étrange. Les arbres s'effeuillent, les feuilles s'assèchent, les choses s'effacent. Une mystérieuse disparition conduit Sol à arpenter ce lieu qu'elle ne reconnaît plus. Elle part sur les traces d'un monde disparu : celui de l'enfance.

## Il était une autre fois ...

**Écriture et mise en scène :** Clélia Dupasquier  
*A partir de 12 ans*

Dans un royaume enchanté, une princesse refuse de se plier à la volonté de ses parents. Pour se libérer de leur joug, elle décide de quitter le château familial et de partir à l'aventure. Ce voyage initiatique aborde le passage de l'adolescence à l'âge adulte, la question de l'identité ou encore la sexualité.

**Mar. 8 novembre 19h**

SALLE ANTOINE DUHAMEL

## Yoga

**Adaptation et mise en scène :** Julien Buvat  
D'après le roman Yoga d'Emmanuel Carrère

- Dans Yoga il est question d'un stage Vipassana.
- Un stage Vipassana c'est un stage de méditation.
- Dix jours dans le silence le plus total...
- Et le spectacle ce sont ces dix jours de méditation du point de vue d'un type névrosé...

## On brûle de dire

**Écriture et mise en scène :** Mathilde Rock  
Une parole impossible pour des mots impossibles. « On brûle de dire » parle des violences sexuelles intrafamiliales. C'est un spectacle qui raconte l'histoire d'une famille empoisonnée par le non-dit.

Entrée gratuite sur réservation à partir du 17 octobre

Mar. 15 novembre 19H

LE RIZE

# Circulation coincée

Concert à partir de 8 ans

Trois musiciens, une rythmique haute pression, improvisateurs de tourner en rond, poétiquement directs.

Musiciens sans ustensiles fixes, avec instrumentation à géométrie variable : tchatche, groove, rock, jazz sont leur fonds de recherche. Le texte poète avec le rythme et quand la voix n'est pas là, les « a priori » dansent.

Ces trois artistes-là peuvent aussi bien faire avec bricoles qu'avec leurs mains, qu'avec surprise, qu'avec un rien...

Avec l'album *Circulation coincée* (Prix Charles Cros 2016), Jean Andréo persiste dans des textes qui se jouent de notre quotidien avec curiosité, mais toujours avec poésie. Le débit des mots reste urgent, soit parce qu'il y a beaucoup à dire, soit pour rivaliser avec les instruments. Quand l'impossible est dans le ring, le scatt prend le relais !



JEUNE  
PUBLIC

**Jean Andréo & les Flextribu**

**Tchatche, voix, sax, objets sonores** : Jean Andreo  
**Guitare, mains, langue, voix** : Tristan Vuillet  
**Cajon, percussions, objets sonores, clavier analogique** : Romain Bouez – **Son** : Olivier Valcarcel

Entrée payante sur réservation à partir du 24 octobre  
Tarifs, réduction, gratuité p. 15

Séances scolaires : lun. 14 novembre à 14h30 et mar. 15 novembre à 10h et 14h30

**Jeu. 17 novembre 20H**

SALLE ANTOINE DUHAMEL

# Derrière l'écran

**Spectacle audiovisuel immersif**

*Derrière l'Écran* est une expérience esthétique et sensorielle faite de musique électronique, de violoncelle et de vidéo immersive. Réinterprétant nos mythes et imaginaires communs, ce spectacle propose de nourrir le besoin de récits par un voyage hypnotique.

Trois écrans monumentaux se font le support d'une narration moderne et métaphorique, devenant tour à tour monolithe, tableau ou fenêtre sur l'ailleurs. Ode à la quiétude, parenthèse émotionnelle faite d'image et de son, *Derrière l'Écran* vous invite au lâcher prise, à la reconnexion à soi et propose une vision du monde sensible et curieuse.

Entrée payante sur réservation à partir du 24 octobre

Tarifs, réduction, gratuité p. 15

**Cie Odalie & Alma Alta**

**Composition et musique électronique** : Odalie (Sophie Griffon)

**Création visuelle et VJ** : Alma Alta (Paul Ambrosino)

**Violoncelle** : Paolo Rezze



Mar. 22 novembre 19h30

SALLE ANTOINE DUHAMEL

# Soirée jazz

Invité : **Kling ! [extend-tet]**

Kling ! [extend-tet], septet lyonnais composé de 4 musiciens et 3 musiciennes, a pour but de performer sur scène de la musique vivante, exclusive, dans l'esthétique Jazz, et s'attache à proposer aux spectateurs une expérience d'écoute dans laquelle ils s'investissent librement.

Le répertoire constitué de compositions de Vincent Pellerin (guitare) est pensé par programme et composé « en une fois ». Cela donne à entendre et à voir un spectacle fort et cohérent, et une musique continuellement nouvelle puisque pas « réellement » écrite, dans laquelle les 7 musiciens ont une autre forme de liberté qu'ils puisent dans l'improvisation, le texte et le mouvement.

Une musique riche d'une instrumentation originale (section flûte, trompette, trombone) avec une qualité de jeu et d'écoute qui a séduit le jury de JAZZ(s)RA - Plateforme des Acteurs du Jazz en Auvergne-Rhône-Alpes.



**Kling ! [extend-tet]**

**Flûte traversière :** Fanny Martin – **Trompette :** Ysaura Merino – **Saxophone tenor :** Zacharie Canut – **Trombone :** Thibault Du Cheyron  
**Guitare électrique / compositions :** Vincent Pellerin – **Contrebasse :** Fanny Bouteiller  
**Batterie :** Adrien Bernet

**1ère partie : Grises**

Un projet qui mêle la vivacité du jazz et des musiques improvisées au plaisir coupable de la pop, dans lequel Adrien Bally écrit et arrange pour 6 musiciens, tous élèves et anciens élèves de l'ENM.

Entrée gratuite sur réservation à partir du 7 novembre

**Ven. 2 décembre 20H**

SALLE ANTOINE DUHAMEL

# Daymen

HIP-HOP

Tremplin découverte 2022 de l'ENM

Daymen c'est une lumière qui nous transcende et nous plonge dans un Hip-hop bouillonnant enrichi par ses multiples influences. Une musique qui nous questionne et puise son énergie, sa détermination dans sa volonté à vouloir s'ancrer dans le réel.

Cherchant à tirer un portrait urbain de sa génération, leur transe entre en perspective avec les fracas, les enjeux et les urgences de notre monde.

Textes engagés ou intimistes, mélodies planantes, riffs percutants et rythmique qui respire le groove : voici leur ADN.

**Daymen**

**Voix lead** : Hisham Pardo

**Basse** : Julien Bonge

**Guitare** : Victor Dumas

**Clavier** : Arthur Woerly-Moussier

**Batterie** : Olivier Serrus

## Tremplin découverte de l'ENM

Avec les «Tremplins-découverte», l'ENM ouvre les portes de sa salle de spectacles à d'anciens élèves. Ces jeunes artistes profitent d'une résidence de création leur permettant de parfaire leur nouveau projet musical, puis d'échanger avec les publics.



Entrée gratuite sur réservation à partir du 7 novembre

Ven. 13 janvier 20h  
ÉGLISE SAINTE THÉRÈSE

CHŒURS  
DE L'ENM

# Sweet Music

Musique chorale anglaise

Cette soirée sera principalement dédiée à l'œuvre de John Rutter *Mass of the Children* (messe des enfants), pour chœur d'enfants, d'adultes, et ensemble instrumental.

Connu pour ses harmonies modernes et douces, John Rutter est un compositeur à la fois populaire et héritier de la tradition vocale anglaise.

En partenariat avec le chœur Diapason de Lyon, les chœurs, chefs de chœur et instrumentistes de l'ENM vous proposent de (re)découvrir cet univers musical.

Des chants du monde viendront compléter cette soirée. Réchauffement des c(h)œurs garanti !

Chœurs d'enfants et d'adultes, classe de chant et de direction de chœur, ensemble instrumental de l'ENM - Coordination : Leslie Peeters

Entrée libre dans la limite des places disponibles

Du 9 janvier au 3 février  
FOYER POLLOCK (ENM)

EXPOSITION

# Servante(s)

Expérience visuelle et sonore

Dans tous les théâtres, quand la scène est désertée, entre deux représentations ou répétitions, une lampe sur un haut pied y est déposée : la servante. Régulière, permanente, c'est elle qui veille lorsqu'il n'y a plus personne.

Cette exposition, c'est une **valse poétique à trois temps**, le temps de voir, le temps d'écouter et le temps de dire. Frédéric Denis (photographe) est allé poser une Servante dans divers hauts lieux de spectacles de la Métropole de Lyon, et a réalisé cette série d'images. Jean-Michel Pirolet (compositeur) s'est emparé de ces images et a, pour chacune d'elles, composé une pièce sonore. Et dans un troisième temps, Jean-Christophe Vermot-Gauchy (auteur et acteur) s'est assis à sa table pour écrire à partir de cette matière visuelle et sonore.

Entrée libre.

Pour apprécier pleinement cette exposition, nous vous recommandons de venir avec un téléphone portable et un casque audio. Des casques seront mis à disposition.







CONCERT  
SYMPHONIQUE

Mar. 24 et mer. 25 janvier 20h

SALLE ANTOINE DUHAMEL

# Concert symphonique

Sir William Walton a composé le concerto sans doute le plus joué pour cet instrument à la sonorité si prenante qu'est l'alto. Trop peu connu du grand public, vous serez charmé par la sensualité qui ressort de cette œuvre, impressionné par sa virtuosité, ravi de l'équilibre entre la soliste Kahina Zaimen et l'orchestre.

Pour ouvrir cette soirée, la 8<sup>e</sup> *danse slave* d'Antonín Dvořák vous mettra l'eau à la bouche avec sa fraîcheur et son dynamisme. La suite *Les Biches* de Francis Poulenc, écrite il y a tout juste un siècle, terminera ce concert avec l'humour et la clarté du style à l'esprit amuseur qui a fait la renommée de la musique française du début du XX<sup>e</sup> siècle.

Orchestre symphonique de l'ENM

Alto soliste : Kahina Zaimen - Direction : Nicolas Janot

Entrée gratuite sur réservation à partir du 3 janvier

Séance scolaire : 24 janvier à 14h30

Mar. 31 janvier 19h19  
THÉÂTRE ASTRÉE

CHŒURS & BIG  
BAND DE L'ENM

# Sacré Duke !

Monument incontournable du Jazz, Duke Ellington est à la fois une référence pour les pianistes, mais aussi et surtout pour les compositeurs et les arrangeurs. Dans les années 60, il s'inspire des nombreux rassemblements de lutte pour les droits civiques aux États-Unis et compose pour l'occasion trois suites de musique religieuse pour Big Band, chanteurs, solistes et chœurs. Créées et enregistrées lors des 10 dernières années de sa vie, ces pièces représentent pour lui les plus importantes de sa carrière.

Toutefois, il s'agit aussi de la part la plus méconnue de son œuvre immense, habitée par la ferveur de sa foi profonde et par l'approche musicale de plus en plus ouverte sur la musique classique.

Les chœurs et le Big Band de l'ENM se réunissent pour partager cette musique profonde, habitée par les valeurs humaines de générosité et d'ouverture incarnées par Duke Ellington.

Entrée gratuite sur réservation auprès du Théâtre de l'Astrée au 04 72 44 79 45 ou sur leur site internet

Séance scolaire à 14h30



## 1<sup>ère</sup> partie : Grises

Un projet qui mêle la vivacité du jazz et des musiques improvisées au plaisir coupable de la pop, dans lequel Adrien Bally écrit et arrange pour 6 musiciens, tous élèves et anciens élèves de l'ENM.

Big band, solistes et chœurs de l'ENM  
de Villeurbanne

Direction du Big Band : Pierre Baldy-Moulinier  
Direction de chœur : Leslie Peeters



# Actions culturelles

## Séances scolaires

Proposées aux écoles primaires et collèges de Villeurbanne :

- *P'tits maux d'mômes* : **10 et 11 octobre**  
ESPACE TONKIN
- *Oscillations* : **17 et 18 octobre**  
CCO – LA RAYONNE
- *Circulation coincée* : **14 et 15 novembre**  
LE RIZE
- *Orchestre symphonique* : **24 janvier**  
SALLE ANTOINE DUHAMEL
- Concert pédagogique jazz : **31 janvier**  
THÉÂTRE ASTRÉE

## P'tits maux d'mômes

Cie La poêle à gratter

*P'tits maux d'mômes* est un concert pop et intimiste qui dépeint les moments de vie d'un enfant.

Séances scolaires : **10 et 11 octobre**

ESPACE TONKIN

## Oscillations *Création Grame*

Deux musiciens incarnent et interprètent sur scène leur création aux sonorités immersives avec des instruments innovants issus de leurs recherches en informatique musicale.

Séances scolaires : **17 et 18 octobre**

CCO – LA RAYONNE

## Micro-concerts

Spécialement conçus pour les enfants d'éveil, ces concerts leur permettent de découvrir de multiples instruments, esthétiques et disciplines.

Musique de chambre : **13 décembre**

Chanson : **3 février**

SALLE ANTOINE DUHAMEL

Réservés aux enfants d'éveil 2 et atelier de découverte sur 1 an et leurs parents



Séances scolaires : 04 78 68 78 05

[assistantdiffusion@enm-villeurbanne.fr](mailto:assistantdiffusion@enm-villeurbanne.fr)

Actions et parcours de sensibilisation :

Sylvie Cointet – 07 87 15 69 79

[coordonationterritoriale@enm-villeurbanne.fr](mailto:coordonationterritoriale@enm-villeurbanne.fr)

# Côté départements



## Soirée chanson

Plongez au cœur du département chanson de l'ENM et partagez avec tous ses acteurs, du simple interprète au grand groupe polyphonique, un moment unique !

**7 décembre** à 19h30

SALLE A. DUHAMEL

Gratuit sur réservation à partir du 21 novembre

## Cabaret chanson

De jeunes auteurs compositeurs interprètes ou groupes du département chanson font leurs premiers pas sur scène et vous présentent leurs créations : une soirée particulièrement riche en découvertes et émotions !

**9 décembre** à 18h30

SALLE A. DUHAMEL

Gratuit sur réservation à partir du 21 novembre

## Soirées EMI

Ensemble Mixte Instrumental

### *Musique en mouvement*

Les ensembles d'EMI partent à la découverte des relations entre musique et mouvement et vous présentent sur deux soirées le fruit de leurs explorations. *Let's moove tonight !*

**18 et 19 janvier** à 19h

SALLE A. DUHAMEL

Réservées aux familles des participants

## Porte ouverte à la Belle Dance

### *Comédies-ballets et corps baroque*

En cette année Molière, la porte ouverte à la Belle Dance s'interroge sur ce corps, éloquent, dansant, jouant, en constante représentation à la scène comme à la ville. D'Arlequin le coquin à Armide la guerrière, des salons à la scène, venez découvrir avec nous les musiques de Lully, l'Art de la danse et les leçons de bonnes manières (gentilhommeries) qui lui sont associées, pour être baroque des oreilles aux pieds...

**21 janvier** à 10h

GRENIER À MUSIQUES

Entrée libre dans la limite des places disponibles





## Les [Lnwi] de la Doc'

Tout au long de l'année, le CRD vous propose, à partir des projets artistiques des élèves de l'ENM et de leurs enseignants, de petits spectacles assez courts et intimistes. Il s'agit de moments partagés de musique, de danse ou de théâtre, brefs et surprenants. Ils sont souvent suivis de temps d'échanges entre le public et les artistes. Soyez à l'affût de leur programmation !



### Les partenaires de la saison 2022-23 :

Agend'Arts, Hot Club de Lyon, Jazz(s)RA, Le Périscope, Le Rize, MLIS, Salle des Rancy, Théâtre Astrée – Université Lyon 1, Théâtre de l'Iris, Théâtre de la Renaissance, Théâtre National Populaire et de nombreux partenariats à venir !

# Partenariats

## Les découvertes du département chanson

2 décembre : 1<sup>ère</sup> partie de Lily Luca  
Maison Pour Tous – salle des Rancy

## Les ateliers jazz en concert

12 décembre – Hot Club de Lyon

## Noël aux Gratte-Ciel avec EpO

École par l'Orchestre  
14 décembre : avec les élèves d'EpO  
Avenue Henri Barbusse

## Lever de rideau

Avec le Théâtre de la Renaissance  
14 décembre avec les élèves du département  
Voix – en prélude au spectacle « Yes »

# Agenda

## Octobre 2022 à janvier 2023

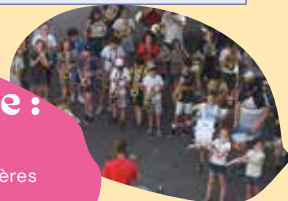
Réservations à partir du :

Lun 7 novembre	<b>Envolées 1 Théâtre</b>	19h - Salle A. Duhamel	17 octobre
Mar 8 novembre	<b>Envolées 2 Théâtre</b>	19h - Salle A. Duhamel	17 octobre
Mar 15 novembre	<b>Circulation coincée * Jeune public</b>	19h - Le Rize	24 octobre
Jeu 17 novembre	<b>Derrière l'écran* Spectacle vidéo immersif</b>	20h - Salle A. Duhamel	24 octobre
Mar 22 novembre	<b>Soirée jazz avec Kling ! [ extend-tet ]</b>	19h30 - Salle A. Duhamel	7 novembre
Ven 2 décembre	<b>Daymen Tremplin découverte 2022</b>	20h - Salle A. Duhamel	7 novembre
	<b>Découverte chanson</b>	20h30 - Salle des Rancy	voir Partenaire
Mer 7 décembre	<b>Soirée chanson</b>	19h30 - Salle A. Duhamel	21 novembre
Ven 9 décembre	<b>Cabaret chanson</b>	18h30 - Salle A. Duhamel	21 novembre
Lun 12 décembre	<b>Les ateliers jazz en concert</b>	14h30 et 20h30 - Hot Club	voir Partenaire
Mer 14 décembre	<b>Noël aux Gratte-Ciel avec EpO</b>	ap-midi - Avenue H. Barbusse	Entrée libre
	<b>Lever de rideau : département voix</b>	19h - Théâtre de la Renaissance	Entrée libre
Ven 13 janvier	<b>Sweet music Chœurs de l'ENM</b>	20h - Église Sainte Thérèse	Entrée libre
Mer 18 et jeu 19 janvier	<b>Concerts EMI</b>	19h - Salle A. Duhamel	Réservés familles
Sam 21 janvier	<b>Porte ouverte à la Belle Dance</b>	10h - Grenier à musiques	Entrée libre
Mar 24 et mer 25 janvier	<b>Orchestre symphonique</b>	20h - Salle A. Duhamel	3 janvier
Mar 31 janvier	<b>Sacré Duke ! Big band et chœurs de l'ENM</b>	19h19 - Théâtre Astrée. Réservations sur le site du théâtre ou au 04 72 44 79 45	

\* Spectacles payants (8€ ou 6€), les autres spectacles sont gratuits.

## Pour vous garantir une bonne soirée :

- Pensez à réserver ensemble et à nous prévenir en cas d'annulation.
- Consultez notre site internet avant votre venue pour connaître les dernières mesures mises en place dans le cadre du contexte sanitaire.



# Infos pratiques

## Réservez vos places

Pour les spectacles sur :  
[www.enm-villeurbanne.fr](http://www.enm-villeurbanne.fr)  
ou au 04 78 68 98 27

Les réservations ne sont valables que jusqu'à l'heure annoncée de la séance. Après cet horaire, les places réservées sont redistribuées.

## Tarifs des spectacles payants :

Tarif plein : 8 € - tarif réduit : 6 €

**Le tarif réduit s'applique pour :** Les jeunes de moins de 15 ans, étudiants, demandeurs d'emploi et élèves du Théâtre de l'Iris (1<sup>er</sup> et 2<sup>e</sup> cycles) sur présentation d'un justificatif.

**La gratuité** s'applique, sur présentation d'un justificatif, pour :

- Les enfants de moins de 4 ans
- Les élèves de l'ENM de Villeurbanne, du CRR et du CNSMD de Lyon sur présentation de leur carte d'élève avec photo
- Les élèves du Théâtre de l'Iris (3<sup>e</sup> cycle) sur présentation de leur carte d'élève
- Les jeunes inscrits aux ateliers de pratiques artistiques menés en partenariat avec l'ENM et les centres sociaux de Villeurbanne

## Lieux des spectacles

### À Villeurbanne...

**ENM : Salles Antoine Duhamel, West Side, foyer Pollock, grenier à musiques**  
46, cours de la République (M° République)

### CCO - La Rayonne

24b rue Alfred de Musset (M° Vaulx-en-Velin La Soie)

### Église Sainte Thérèse

25 rue du 4 août 1789 (M° République)

### Espace Tonkin

1 rue Salvador Allende (M° Charpennes)

### Le Rize

23 rue Valentin Haüy (C3 - Blanqui - Le Rize)

### Théâtre Astrée

6 avenue Gaston Berger (T1 et T4 La Doua - Gaston Berger)

### ... et ailleurs

#### Hot Club de Lyon

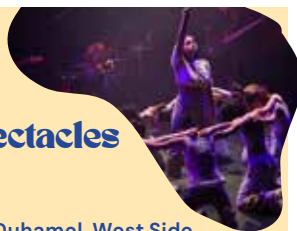
26 rue Lanterne - Lyon 1<sup>er</sup> (M° Hôtel de Ville)

#### MPT - salle des Rancy

249 rue Vendôme - Lyon 3<sup>e</sup> (M° Saxe-Gambetta)

#### Théâtre de la Renaissance

7 rue Orsel - Oullins (M° Gare d'Oullins)



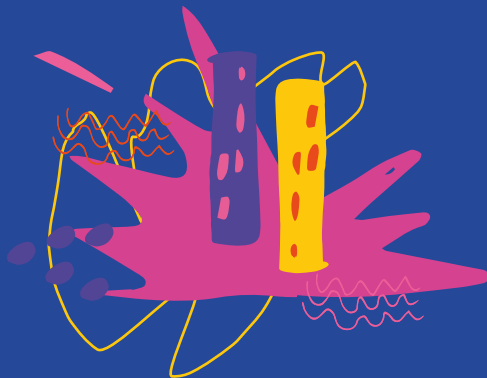
# ENM – salle Antoine Duhamel

46 cours de la République

69100 Villeurbanne

Tél : 04 78 68 98 27

[www.enm-villeurbanne.fr](http://www.enm-villeurbanne.fr)



L'École Nationale de Musique de Danse et d'Art Dramatique de Villeurbanne, syndicat mixte de gestion, est financée par la ville de Villeurbanne, la Métropole de Lyon et la DRAC.

Licences n°1-1045185, n°2-1045187 et n°3-1045188

Création graphique : Jeudi Midi

Imprimeur : Imprimerie Cusin

Programme réalisé et édité sous réserve de modifications - octobre 2022

villeurbanne



GRANDLYON  
la métropole

